



WINERCON®



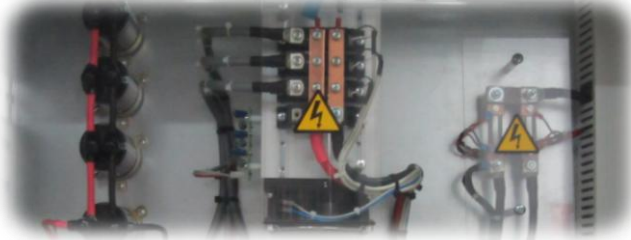
WINERCON®

COMPARATIVA

TIRISTORES - ALTA FRECUENCIA

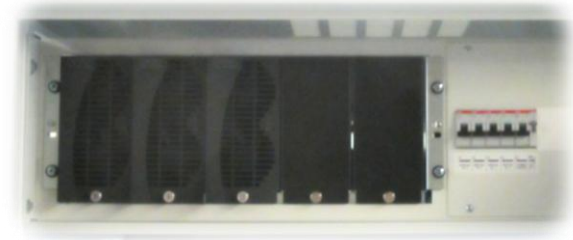
ENERGÍA CONTROLADA DEL MEDITERRANEO, S.L.
POL. IND. "LA PAHILLA" C/ CAÑADA PERALES, 182 - 46370 CHIVA (VALENCIA)
Telf. 962524607 Fax. 962520841
www.winercon.es

PARAMETROS ELÉCTRICOS



TIRISTORES

- × Valores bajos de eficiencia: mayor consumo, mayor coste de operación.
- × Valores altos de rizado: perjudicial para la batería.
- × Valores altos de distorsión armónica: degradación de la tensión de la red.

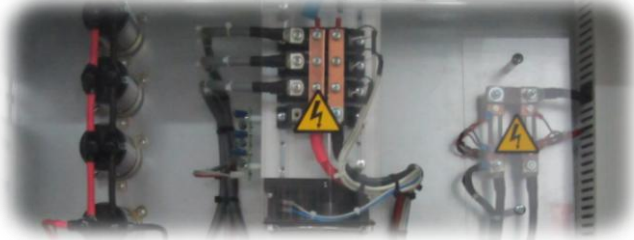


ALTA FRECUENCIA

- × Valores altos de eficiencia: ahorro en costes de operación.
- × Valores bajos de rizado: mayor durabilidad de la batería.
- × Valores bajos de distorsión armónica: menor degradación de la tensión de red.

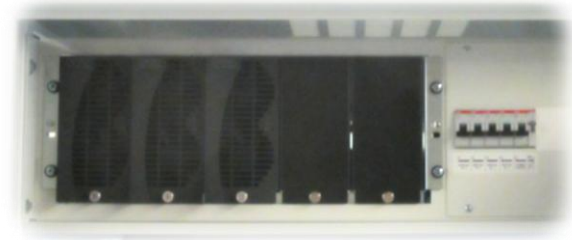


POTENCIA



TIRISTORES

- × Poca densidad de potencia: se requieren equipos de gran tamaño.
- × No es posible la escalabilidad de potencia.



ALTA FRECUENCIA

- × Gran densidad de potencia: se consiguen grandes potencias en tamaños reducidos.
- × La modularidad permite escalabilidad de potencia mediante la adición de módulos rectificadores en caliente.

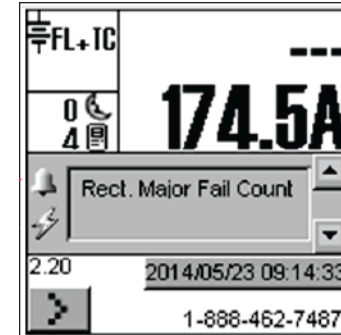


MONITORIZACIÓN Y CONFIGURACIÓN



TIRISTORES

- × Monitorización por LED y aparatos de medida.
- × Configuración mediante potenciómetros: más complicada.
- × Comunicaciones remotas por contacto libre de potencial.
- × Poca versatilidad de configuración y alarmas.

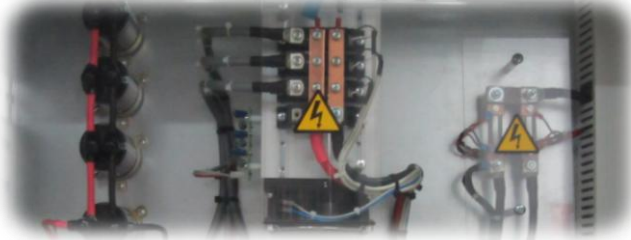


ALTA FRECUENCIA

- × Monitorización por LED, display y gestor web.
- × Configuración mediante display y gestor web: más sencilla.
- × Comunicaciones remotas por contacto libre de potencial, HTTP, Modbus y SNMP.
- × Alta versatilidad de configuración y alarmas.

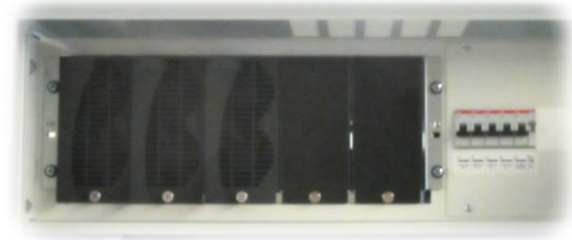


SENSIBILIDAD ANTE FALLOS



TIRISTORES

- × La avería de un componente principal supone un fallo total del equipo.
- × Solo permite esquemas de redundancia total: menos económico.

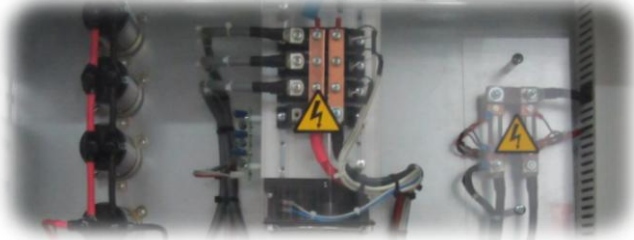


ALTA FRECUENCIA

- × Ante la avería de un módulo rectificador el equipo sigue en operación, con pérdida de una parte de la potencia.
- × Ante la avería del módulo controlador el equipo sigue funcionando a plena potencia, con la pérdida de algunas funciones.
- × Permite esquemas redundancia N+X: más económico.



MANTENIMIENTO



TIRISTORES

- × Requiere conocimientos avanzados del equipo para determinar el fallo y remplazar las piezas averiadas.
- × Los repuestos son distintos para equipos de distintas características.



ALTA FRECUENCIA

- × Mantenimiento muy sencillo: intercambio en caliente del módulo averiado.
- × Los repuestos son comunes para equipos de distintas características.



Si desea ampliar información, en WINERCON estaremos encantados de atenderle:

Telf. 96 252 46 07
winercon@winercon.es

ENERGIA CONTROLADA DEL MEDITERRANEO, S.L.
POL. IND. "LA PAHILLA" C/ CAÑADA PERALES, 182 - 46370 CHIVA (VALENCIA)
Telf. 962524607 Fax. 962520841
www.winercon.es